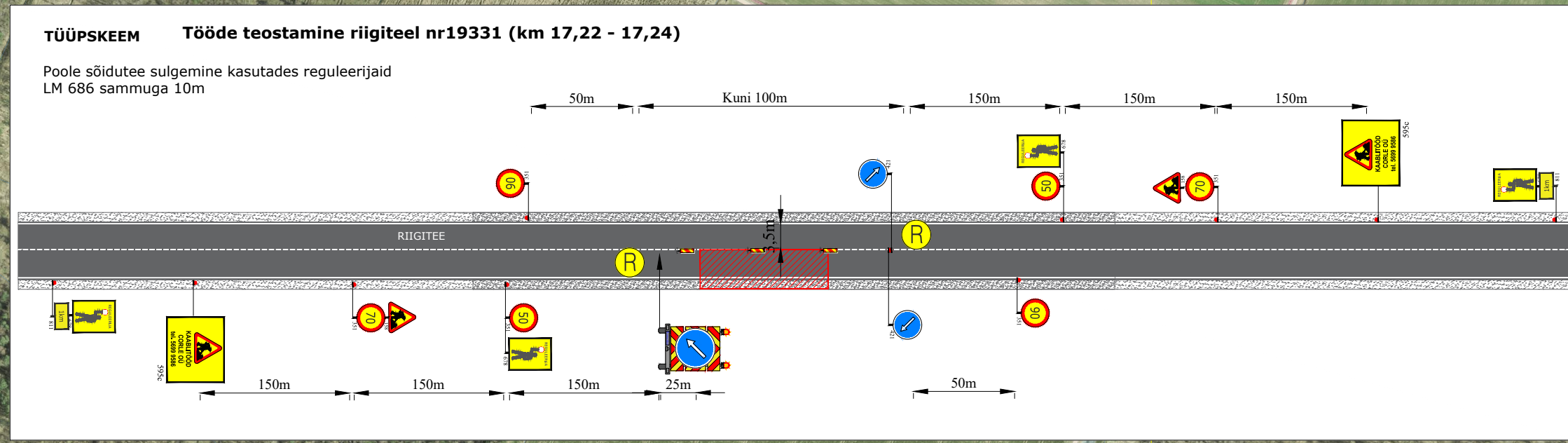
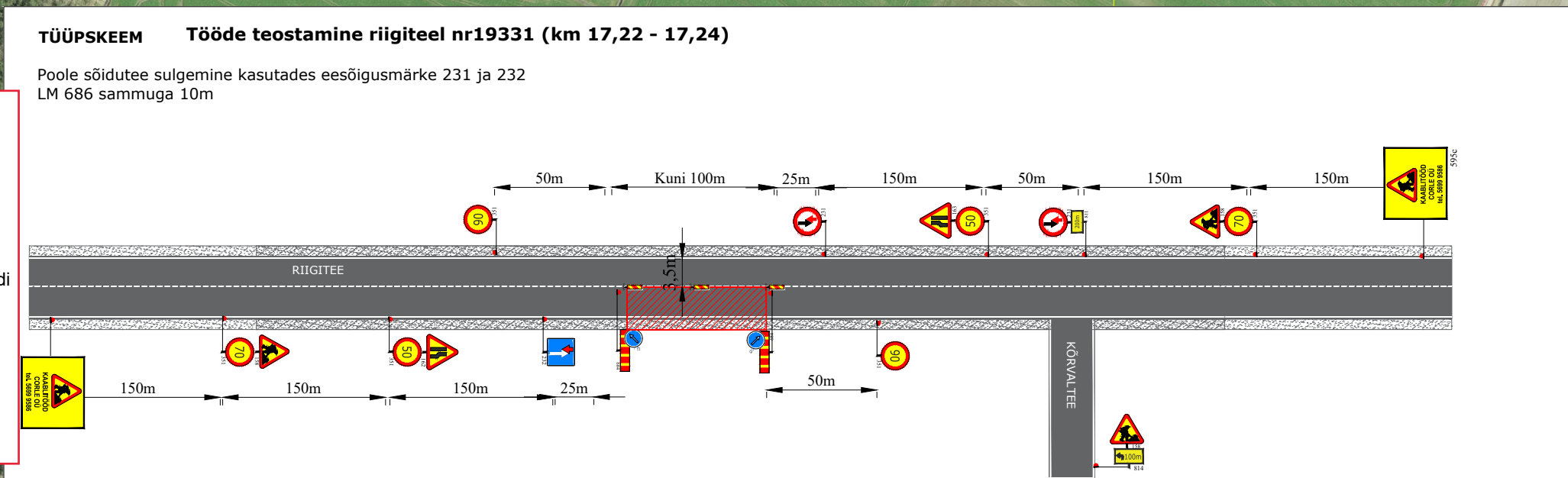
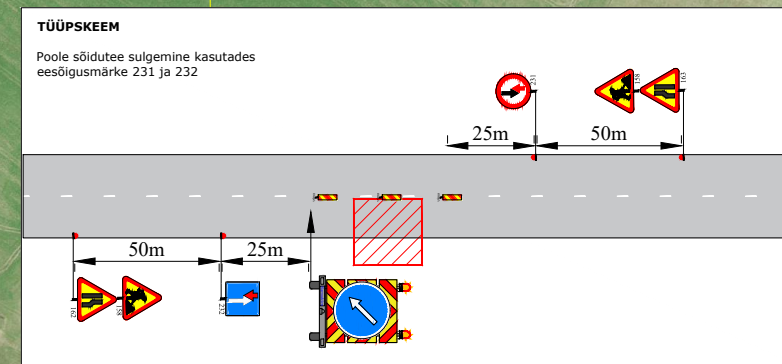
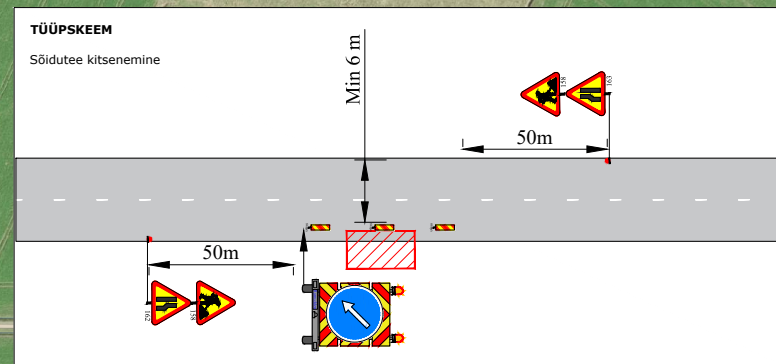
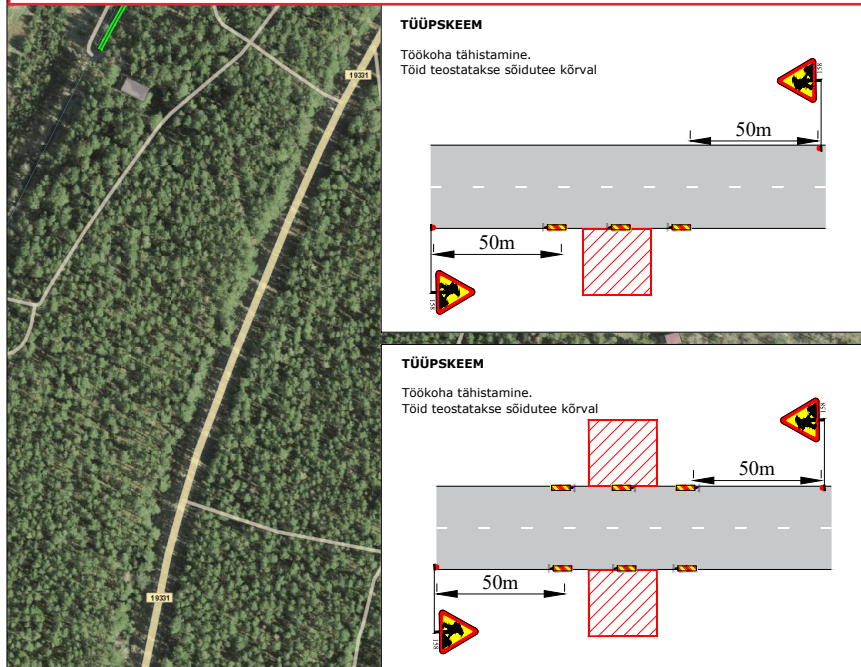




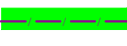









KOOSKÕLASTATUD:
Transpordiameti lääne teehoiu üksus
Alard Tallo - Pärnu- ja Viljandimaa liikluskorraldaja
11.04.2022.a
Tingimused:
1. Liikluse korraldamisel objektil juhendada määrusest „Nõuded ajutisele liikluskorraldusele“ nr 43 ja juhendist „Riigiteede ajutine liikluskorraldus“ MA 2018-009.
2. Teel ja teemaal töötaval sõidukil peab olema sisse lülitatud vähemalt üks nõuetele vastav ja igas suunas nähtav kollane vilkur või vilkurite kombinatsioon ja teel töötav inimene peab kandma standardi EVS-EN ISO 20471 kohast märgurietust.
3. Sõiduteel väljaspool tööruumi ei tohi parkida töödega seotud sõidukeid ja mehhanisme ega ladustada materjale.
4. Ajutised liiklusemärgid paigaldada vähemalt 0.6 m kõrgusele sõidutee pinnast.
5. Vähemalt 24 tundi enne tööde alustamist või liikluskorralduse muutmist teavitada liiklusjuhtimiskeskust e-post tmc@transpordiamet.ee või Transpordiametit Tark Tee liikluspiirangute iseteeninduskeskkonnas, millele pääseb ligi Transpordiameti e-teeninduse kaudu.



 Ramudden WORK ZONE SAFETY Ramudden OÜ, Reg. kood 12969700 Artelli 16/18, Tallinn. Telefon: +372 622 9530 E-post: info@ramudden.ee		Projekti nimetus: Passiivse elektroonilise sidejuurdepääsuvõrgu rajamine Pärnumaal	Kuupäev 06.04.2022
		Objekti asukoht: Riigitee nr 19331 Rannametsa - Ikla (km 17,22 - 17,24), Kabli küla, Häädemeeste vald, Pärnu maakond	Töö nr. MV220325-1
		Joonise nimetus: Ajutine liikluskorraldus	Joonise nr. 6
		Märkused: * Riigitee nr 19331 AKÖL: 392 autot ööpäevas, sõiduaautosid 97% * Kasutada skeemil olevaid tüüpskeeme vastavalt vajadusele ja tekkivale olukorrale * Avatud kaevik piiratakse piirdeaiaga	
Tellija	Corle OÜ, Oleg Juskov, 5699 9586		
Cad proj.	M.Velt, Tel: +372 58 700 100		
Kontrollis:	M. Küla, Tel: +372 525 9728		
		Tegevusluba nr ELK000084	

TINGMÄRGID:

-  Töötsoon
-  Multitoru
-  Paigaldus kinnisel meetodil
-  Ajutine liiklusemärgi post
-  Ol.oleva liiklusemärgi post

-  Piirdeaed
-  Ajutine liiklusemärk
-  Ol.olev liiklusemärk
-  Ajutine liiklusemärk vajadusel

Objekti asukoht:
Riigitee nr 19331 (km17,22)

